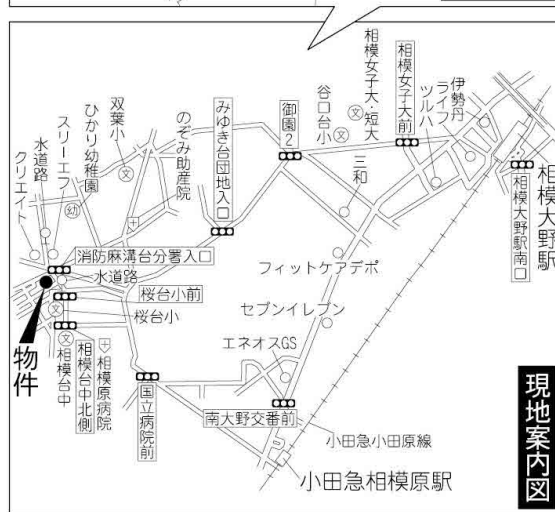
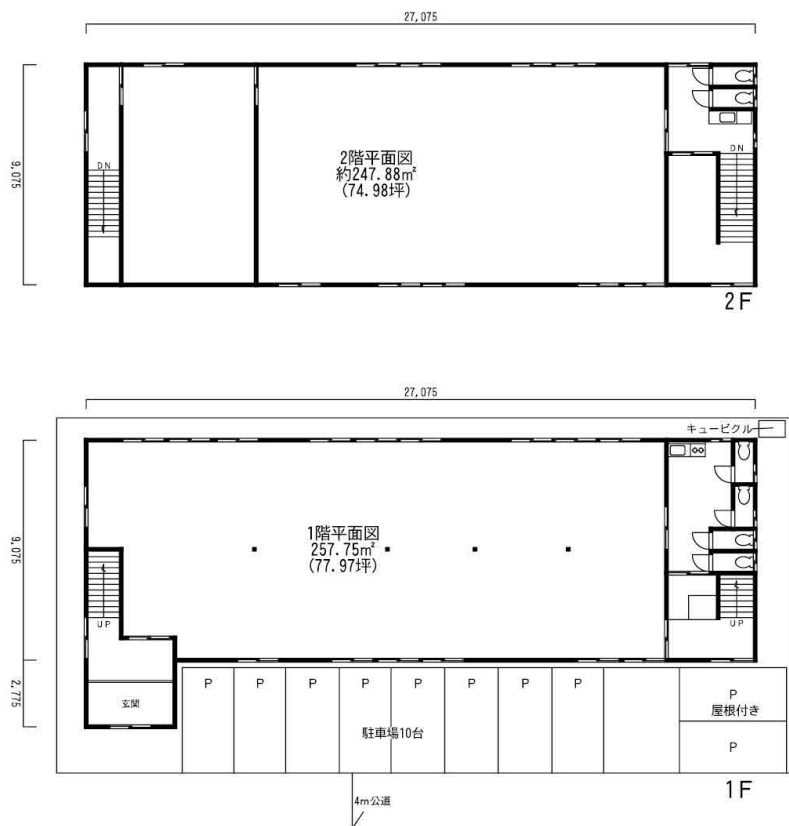


- ☆事務所使用可!
- ☆大型車進入可!
- ☆室内Pタイル張り
- ☆組立作業等最適!
- ☆駐車場10台可!(駐車場付無料!)
- ☆倉庫使用最適!
- ☆キュービクル有り(残置物扱い)



物件種目	貸倉庫・作業場	
最寄駅	相模大野	
賃料	486,000円	
礼金	1ヶ月・敷金3ヶ月	
物件所在地	神奈川県相模原市南区相模台7-1-10	
交通	小田急小田原線「相模大野」駅バス15分徒歩1分	
建物	建物名	相模台渡邊倉庫・作業場
	構造・規模	軽量鉄骨造2階建
使用部分積	505.63㎡ (1F 257.75㎡、2F 247.88㎡)	
	152.95坪 (1F 77.97坪、2F 74.98坪)	
築年月	平成2年3月	契約期間 2年
管理費等	無	
土地面積	472.85㎡	用途地域 第1種中高層住居専用地域
駐車場	有り(10台)無料	
現況	空き	引渡日 即
接道状況(角地・間口)	西側4m公道に間口27m接する	
本体設備	水道・トイレ	
各戸設備		
備考	<ul style="list-style-type: none"> ※図面と現況が異なる場合は現況を優先とします。 ※更新料:新賃料の1ヶ月分 ※鍵現地対応 ※エアコン・リフト・キュービクルは残置物となります。 ※保証会社加入 ※賃貸借契約期間中の電気(100V・200V)の使用には借主様にて電気主任技術者との保安契約が必要となります。 	

at home

不動産会社間専用図面

図面コード:1110510 物件番号15250170-3

国土交通大臣免許(2)第8427号
actio 株式会社 アクティオ
 〒252-0143 神奈川県相模原市緑区橋本3-19-17

042(775)7801(代)
 FAX 042(775)7806
 アクティオHP <http://www.actio-net.co.jp>
 E-mail: eigyo@actio-net.co.jp

客付会社様へ	手数料	手取料	100%
	手数料	手数料	100%
鍵現地対応	手数料	手数料	100%
	手数料	手数料	100%
■取引態様:専任媒介			
■情報公開日:2019.5.14			

物件所在
 (神)
 小田急線
 相模大野